



Electrolux
PROFESSIONAL

Modüler Pişirme Ekipmanları 900XP Elektrikli 1 Hazneli-40Lt Makarna Pişirici-400mm

SIRA # _____

MODEL # _____

ADI # _____

SIS # _____

AIA # _____



391126 (E9PCED1MF0)

40 Lt elektrikli makarna pişirici, 1 hazneli (kapak ve basketleri hariç) - 400 mm

Özellikler

Sıra No.

Ön, arka ve yan paneller Scotch Brite paslanmaz çeliktir. 2 mm kalınlıkta üst tabla da AISI 304'dür. 40 litre kapasiteli hazne korozyona karşı dayanıklılık amacıyla AISI 316'dan imal edilmiştir. Lazer kesimle oluşturulmuş 90° açılı yan kenarlar yanyana gelen üniteler arasında açıklık bırakmaz, kir toplanmasına imkan vermez. "Incoloy" kaplama ısıtıcılar haznenin tabanına yerleştirilmiştir. Kontrol düğmelerinin özel tasarımı sayesinde kenarlarından su sızdırmaz. Taşma bölümünde oluşan nişasta ve köpük bir taşma filtresi vasıtasıyla tahliye edilir. Emniyet presostatı makinenin susuz çalışmasına izin vermez. Suya karşı koruma sınıfı IPX4'dür. Alt dolap, köprü desteği veya konsol sistemi üzerine monte edilebilir. 1 adet menteşeli dolap kapağı.

Ana Özellikler

- Makarna haşlamanın yanı sıra cihaz erişte, pirinç, mantı ve sebze haşlamak için de kullanılır.
- Cihazda enfraruj ısıtıcılar bulunur ve hazne tabanının altına yerleştirilmiştir.
- Damlama tepsili; üzerine basketler yerleştirilerek süzülmeleri sağlanır.
- 40 Litre su haznesi.
- Pişirme işlemi sırasında otomatik nişasta giderme fonksiyonu: Uzun süreli iyileştirilmiş su kalitesi.
- Düşük su seviyesi halinde otomatik kapama: Kazayla bile aşırı ısınma olmaz.
- Kolay kullanımlı kontrol paneli.
- Kesintisiz su dolumu manuel bir muslukla ayarlanır.
- Haznenin hızla boşaltılmasını sağlayan küresel vanalı geniş drenaj.
- Tüm ana komponentler kolay bakım amacıyla ünitenin ön tarafında yer alır.
- Otomatik asansör sistemi (opsiyonel aksesuar): 200 mm genişliğinde ünitenin 2 paslanmaz çelik basket desteği vardır; her destek 1 adet GN1/3 basketi tutar. Makinenin tek veya iki tarafına yerleştirilebilen otomatik asansör 6 adet küçük porsiyonluk basketleri kontrol eder (basketler ayrıca sipariş edilmelidir). Dijital kontrol sayesinde 9 pişirme süresi hafızaya alınabilir.
- Kontrol düğmesinin özel tasarımı içine su sızmasına imkan vermez.
- Ünitenin 50 mm çapında, paslanmaz çelik, dört bacağı vardır (Yuvarlak tekmelikler opsiyoneldir).

Konstrüksiyon

- Tüm dış paneller Scotch Brite yüzey işlemeli paslanmaz çeliktendir.
- Model, üniteler arasında boşluk ve kir birikmesini önlemek için sıfır birleşim sağlayan dik açılı yan kenarlara sahiptir.
- Su haznesi 316-L tip paslanmaz çeliktendir.
- Su haznesi cihazın üst tablasına dikleşmiş biçimde kaynatılmıştır.
- Suya karşı koruma sınıfı ve sertifikası: IPX5
- Tek parça, preslenmiş, 2 mm sac kalınlığı olan üst tabla paslanmaz çeliktir.

Süredürülebilirlik

- ESD opsiyonel aksesuardır (ayrıca monte edilir): enerji tasarruf cihazı (ESD), taşma borusundan dışarı atılan sıcak sudaki ısıyı kullanarak giriş suyunu 60°C'ye kadar ısıtarak haznedeki suyun kesintisiz olarak kaynamasını sağlar.



Onay: _____



Experience the Excellence
www.electroluxprofessional.com
professional@electroluxprofessional.com

Dahil Aksesuarlar

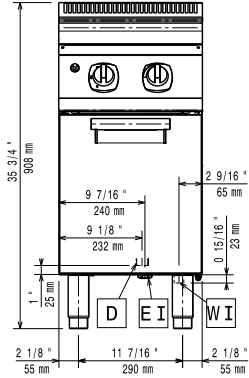
- 1 Alt dolaplar için kapı, Electrolux - 700&900XP PNC 206350

Opsiyonel Aksesuarlar

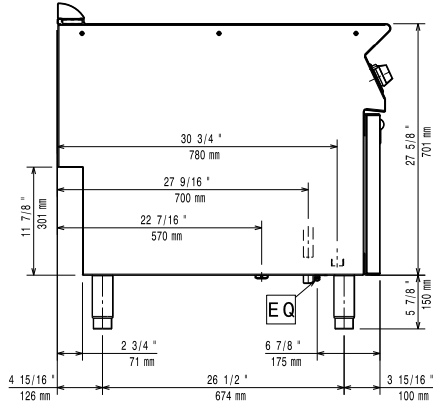
- Birleşme yerleri için kapama kiti - 700&900XP PNC 206086
- 2'si frenli 4 tekerlek kiti - 700&900XP PNC 206135
- Flaşlı ayak kiti - 700&900XP PNC 206136
- Beton baza için ön tekmelik - 400 mm - 700&900XP PNC 206147
- Beton baza için ön tekmelik - 800 mm - 700&900XP PNC 206148
- Beton baza için ön tekmelik - 1000 mm - 700&900XP PNC 206150
- Beton baza için ön tekmelik - 1200 mm - 700&900XP PNC 206151
- Beton baza için ön tekmelik - 1600 mm - 700&900XP PNC 206152
- Beton baza üzerine montaj için 2 yan tekmelik - 900XP PNC 206157
- Ön tekmelik - 400 mm - 700&900XP PNC 206175
- Ön tekmelik - 800 mm - 700&900XP PNC 206176
- Ön tekmelik - 1000 mm - 700&900XP PNC 206177
- Ön tekmelik - 1200 mm - 700&900XP PNC 206178
- Ön tekmelik - 1600 mm - 700&900XP PNC 206179
- 2 yan tekmelik - 900XP PNC 206180
- Servis kanalı için 2 adet panel, tek sıra - 900XP PNC 206181
- Makarna pişiriciler için kapak ve kapak tutucu - 900XP PNC 206190
- Servis kanalı için 2 adet panel, sırt sırta - 900XP PNC 206202
- Beton baza üzerine montaj için 4 ayak - 700&900XP PNC 206210
- 40 Lt makarna pişirici için 3 sepet (206238 kodlu perfore tabanla kullanılır) PNC 206233
- 40 Lt makarna pişirici için 1 sepet (206238 kodlu perfore tabanla kullanılır) PNC 206237
- 40 Lt makarna pişirici için perfore taban - 900XP PNC 206238
- Baca tipi sırt 400 mm - 700&900XP PNC 206303
- Arka korkuluk 800mm- Marin PNC 206308
- Arka korkuluk 1200mm- Marin PNC 206309
- Makarna pişiriciler için enerji tasarruf cihazı - 700&900XP PNC 206344
- Alt dolaplar için kapı, Electrolux - 700&900XP PNC 206350
- Programlanabilir makarna pişirici için otomatik basket sistemi - 900XP PNC 206353
- Fritözlere tekerlek monte etmek için taban suortu-900XP PNC 206372
- Arka panel (700/900XP) - 800 mm PNC 206374
- Arka panel (700/900XP) - 1000 mm PNC 206375
- Arka panel (700/900XP) - 1200 mm PNC 206376
- Asansörlü makarna pişirici için 2 basket suortu-900XP PNC 206395
- Egzost bacası için ince delikli baca ağızı, 400mm-700&900XP PNC 206400
- 40 Lt makarna pişiriciler için 2 adet kare sepet, sağdan ve soldan tutmalı PNC 206433

- Yan korkuluk,sağ/sol - 900XP PNC 216044
- Ön korkuluk - 400 mm - 700&900XP PNC 216046
- Ön korkuluk - 800 mm - 700&900XP PNC 216047
- Ön korkuluk - 1200 mm - 700&900XP PNC 216049
- Ön korkuluk - 1600 mm - 700&900XP PNC 216050
- 2 yan kapama paneli H=700, d=900 - 900XP PNC 216134
- Geniş korkuluk (tabak rafı) 400 mm - 700&900XP PNC 216185
- Geniş korkuluk (tabak rafı) 800 mm - 700&900XP PNC 216186
- 40 Lt makarna pişirici için 3xGN½ basket - 900XP PNC 927210
- 40 Lt makarna pişirici için 2xGN½ sepet - 900XP PNC 927211
- 40 Lt makarna pişirici için 3 yuvarlak basket (çap:181 mm) (927219 ile birlikte sipariş edilmelidir) - 900XP PNC 927212
- 40 Lt makarna pişirici için 6 yuvarlak basket (927219 ile birlikte sipariş edilmelidir) - 900XP PNC 927213
- 40 Lt makarna pişirici için 1xGN1/1basket - 900XP PNC 927216
- Yuvarlak makarna sepetleri için ızgaralı suort - 900XP PNC 927219
- 6'lı makarna basketi için hazne suortu - 900XP PNC 960644

Ön

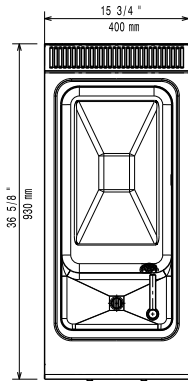


Yan



- D = Drenaj
EI = Elektrik bağlantısı
EQ = Topraklama vidası
WI = Su Girişi

Üst

**Elektrik:**

380-400 V/3N ph/50-60 Hz

Voltaj:

Elektrik gücü max:

10 kW

Toplam Watt:

10 kW

Su:

Total su sertliği:

5-50 ppm

Electrolux Professional mevcut su kalitesinin test edilerek gerekirse

şartlandırılmış su kullanılmasını tavsiye eder.

Su kalitesiyle ilgili bilgileri kullanım kılavuzunda bulabilirsiniz.

Drenaj "D":

1"

Gelen Soğuk/sıcak su hattı boyutu:

3/4"

Temel bilgiler:

Bu cihaz ısıya duyarlı bir başka cihaz veya mobilyanın yakınına yerleştirilirse 150 mm'lik bir açıklık bırakılması veya ısı izolasyonu sağlanması gereklidir.

Kullanılabilir hazne boyutları (genişlik):

300 mm

Kullanılabilir hazne boyutları (yükseklik):

260 mm

Kullanılabilir hazne boyutları (derinlik):

520 mm

Hazne kapasitesi (MAX):

40 lt MAX

Net ağırlık:

44 kg

Ambalajlı ağırlık:

55 kg

Ambalaj yüksekliği:

1080 mm

Ambalaj genişliği:

460 mm

Ambalaj derinliği:

1020 mm

Ambalajlı hacim:0.51 m³**Sertifika grubu:**

EPC91S